

飲食店様の多種多様な運用に  
市販の android 製品を使用して  
**低価格**で対応します！



## 通信セットアップガイド

(注文太郎各シリーズ)

株式会社メディア九州

☎ **0942-48-2223**

電話でのお問い合わせ 9:30 ~ 18:00

# 目 次

## 注文太郎シリーズと Wi-Fi 通信

1.注文太郎タッチレジ版のネットワークを確認する . . . . .	3
2.注文太郎シリーズ各端末でネットワークの操作、設定を行う . . . . .	4
・タッチレジ上での操作、設定 . . . . .	4
・ android 端末上の操作、設定 . . . . .	5

## 注文太郎シリーズと Wi-Fi 通信

### 1. 注文太郎タッチレジ版のネットワークを確認する

注文太郎シリーズは、タッチレジ版とハンディ版、タブレット版を Wi-Fi 通信で結んでの試用も可能です。

前提として、注文太郎タッチレジ版がインストールされた PC が属しているネットワークの中に無線アクセスポイントを設け、android 端末はその無線アクセスポイントを介してタッチレジと通信をするようにします。

※1・・・タッチレジ版をインストールした PC は、静的 IP の必要があります。

※2・・・android 端末は動的 IP でかまいません。

※3・・・既存ネットワークに関する質問はシステム管理者へお尋ね下さい。



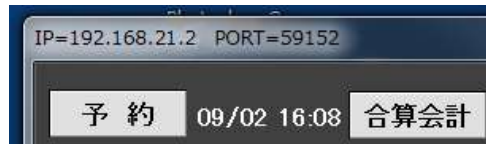
※無線アクセスポイントは家庭用の場合、長時間の安定稼働には難があります。

長時間安定稼働させる為に弊社では YAMAHA 社の業務用無線アクセスポイント WLX302 を推奨しています。

## 2.注文太郎シリーズ各端末でネットワークの操作・設定を行う

### ・タッチレジ上での操作、設定

- ① 注文太郎タッチレジ版をインストールした PC の IP を調べる。

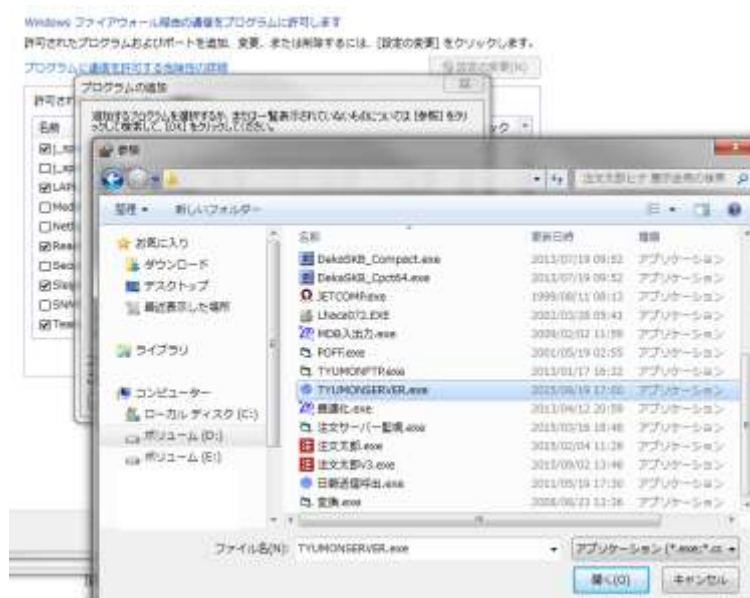


注文太郎タッチレジ版のウィンドウ画面左上に記されている「IP=\*\*\*.\*\*\*.\*\*\*.\*\*\* PORT =59152」 の\*\*\*~の値を調べ、控えておく。

- ② お使いの PC で「TYUMONSERVER.exe」という通信管理ソフトを、ファイアウォール上で通信許可しておく。

例) ウィンドウズファイアウォールの場合

スタートメニュー → コントロールパネル → Windows ファイアウォール → windows ファイアウォールを介したプログラムまたは機能を許可する → 別のプログラムの許可(R) → 参照(B) → C:¥注文太郎¥TYUMONSERVER.exe →社内/ホーム、パブリック共にチェックを入れて OK で閉じる。



※もしウイルス対策ソフトを導入されている場合は、そのウイルス対策ソフトのマニュアルを参照してファイアウォールの通信許可設定を行って下さい。

## ・ android 端末上の操作・設定

- ③ android 端末を注文太郎タッチレジ版が動作するネットワークに Wi-Fi で接続する。  
※無線アクセスポイントに接続する Wi-Fi の SSID・パスワードの設定はネットワーク管理者にお尋ね下さい。
- ④ 注文太郎シリーズをダウンロードした全 android 端末で、設定ボタンをタップし、表示されるメニューから「システム設定」を選択する。

項目 0 番は①で調べた値を入力する。(\*\*\*.\*\*\*.\*\*\*.\*\*\*)

項目 2 番は値 = 「1」を削除する(空白に変更する)。

画面下「保存」をタップし、上記二つの変更を保存する。

他の値は変更する必要はありません。

設定内容	摘要
0 192.168.21.2	接続IPアドレス
1 59152	接続PORT番号
2 1	[1]練習用
3	操作パスワード
4 1	テーブルNo
5	[ ]=担当名F1007-7#受付
6 1	[1]画像でも注文する
7	[1]呼出ボタン無
8 20	[ ]=16/F100商品フォントサイズ
9 34	[ ]=24/F100カテゴリフォント
10 40	[ ]=24/F100注文リストフォ
11 40	[ ]=24/F100注文履歴折
12 50	[ ]=テーブル番号MAX50
13 24	[ ]=18/F100注文リスト
14 24	[ ]=18/F100商品コメント
15 24	[ ]=18/F100注文履歴の
16 34	[ ]=12/F100No人数担当
17	[1]=F100タッチメニューの数量
18 36	[ ]=23/F100担当選択画面
19	
20 1	[ ]=F200のテーブルNo書換

保存 戻る

画面はハンディ版

- ⑤ アプリが一旦終了し、タッチレジとの通信を行う設定で再起動します。

※注文太郎ハンディ版、タブレット版がタッチレジ版と通信可能となるとメニューの変更やページ構成、色、文言等設定、変更がタッチレジ版で可能となります。  
別途運用マニュアル及び FAQ を参照下さい。