

MD610・IG710 設定

※このソフトは、**QR** コードツールを利用してうまく動作しない場合のみ、ご利用ください。

1.初期化を行います。



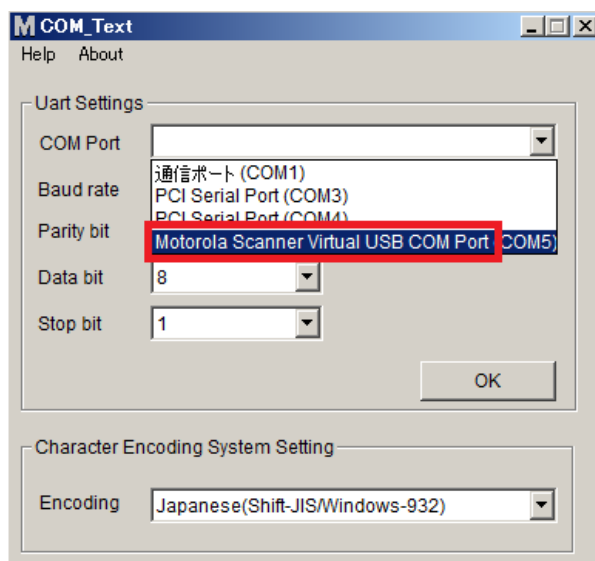
2.VirtualCOM モードに切り替えます。



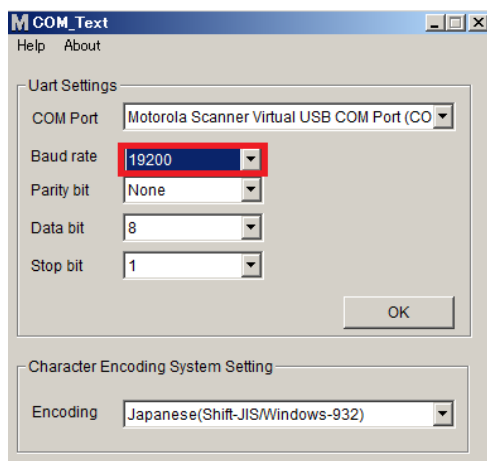
3.今回のメールにてお送りした「COM_Text_V2.0_en.exe」を実行します。



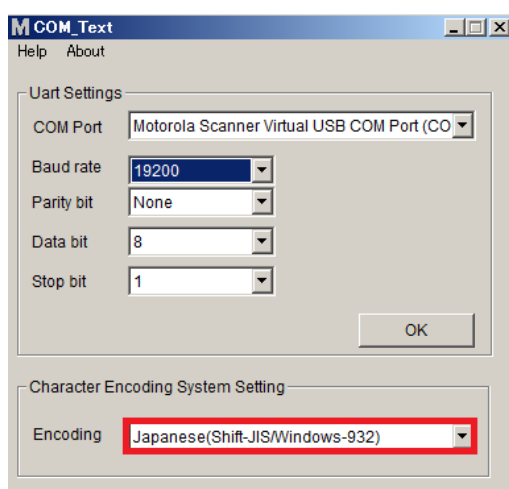
4.下記のようなウィンドウが立ち上がるので「COM Port」部分を「Motorola～～」を選択します。



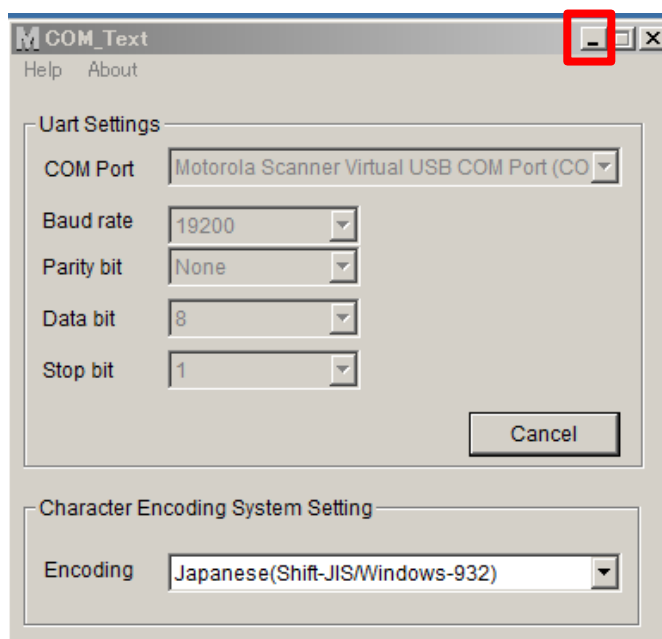
5. 「Baud rate」を「19200」に設定します。



6. 「encoding」を「japanese」にセットします。



7.最小化します。



8.この設定で日本語入り QR コードも英数字のみのコードも正しく改行が入ります。

日本語入りQR
日本語入りQR
QRCOORD
ECC,2014/11/26,Sample C,10025
ECC,2014/11/26,Sample A,10023
MOFE,2014/11/26,F Point,10020
TPP,2014/11/26,Test 2,10014
JBBA,2014/11/25,Water D,10012
JBBA,2014/11/25,Water B,10010
MJK,2014/11/21,Soil C,10008

※パソコンを起動した際に、毎回
項目4の「COM_Text_V2.0_en.exe」の実行から設定を行って下さい。