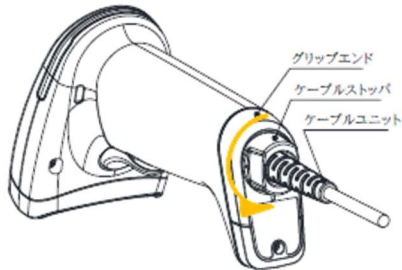


NI-46XUSB/NI46XS-U ケーブル着脱方法

- ・ケーブルを PC などのホストから外して作業して下さい。
- ・工具など使用せずに簡単に取り外しができます
- ・下記の手順で取り外して下さい。

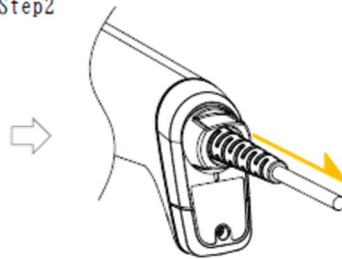
スキャナからのケーブル取り外し方法について

Step1



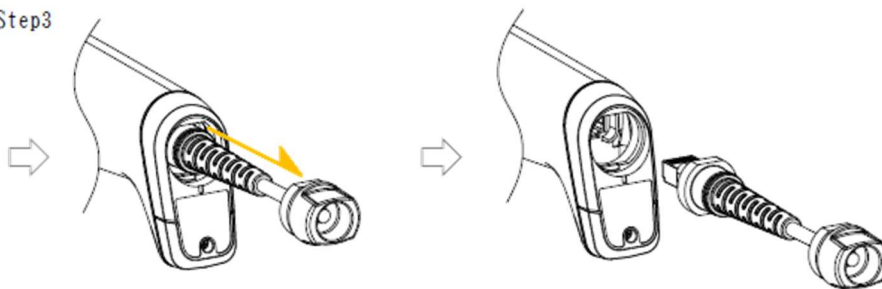
ケーブルストップを反時計回りに 90° 回転させます。

Step2



グリップエンドからケーブルストップを引き抜きます。

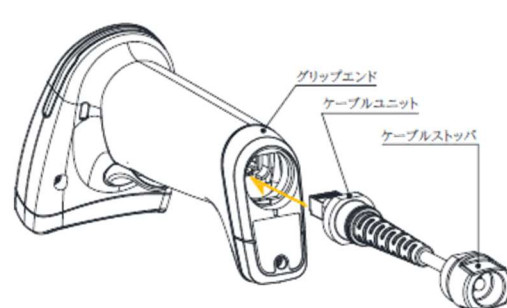
Step3



ケーブルストップがグリップエンドから取れた状態でケーブルを慎重に引き抜きます。

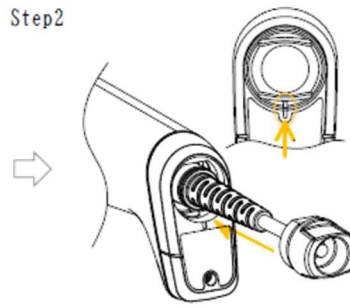
スキャナからのケーブル取り付け方法について

Step1



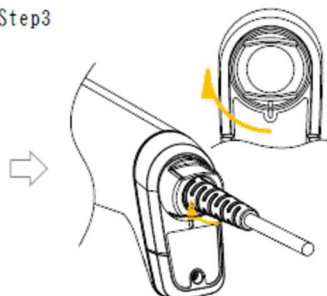
ケーブルユニットをコネクタの差込方向を確認し、グリップエンドに差し込みます。

Step2



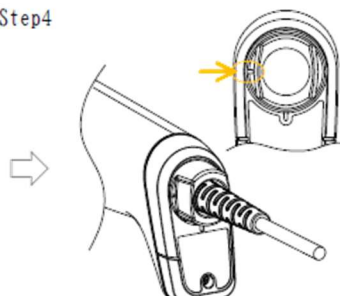
ケーブルストップとグリップエンドの凹みマークが一致する向きで差し込みます。

Step3



ケーブルストップを時計回りに 90° 回転させます。

Step4



回転後ケーブルストップの凹マークは、上図の位置になります。